

LES ÉTABLISSEMENTS PUBLICS FONCIERS D'ÉTAT

# DÉCRYPTAGE

... POURQUOI ? COMMENT ?

”

*J'ai lentement découvert que la [question foncière] était le problème politique le plus significatif qui soit, parce que nos définitions et nos pratiques foncières fondent tout à la fois notre civilisation et notre système de pouvoir, façonnent nos comportements.*

“

*Cette formule d'Edgar Pisani trouve aujourd'hui un écho particulier, à l'heure d'une reprise qui doit être pensée comme une refondation, à laquelle les EPF d'État présentent ici leur contribution.*

*Les 12 EPF d'État ont été créés entre 1968 et 2017 pour agir sur le foncier et favoriser l'accès au logement et la mixité sociale, la vitalité économique, la préservation de l'environnement.*

*Ils conseillent les collectivités de leur territoire et interviennent auprès d'elles tout au long des processus – toujours différents, souvent complexes – de recyclage urbain, principalement par l'acquisition, le portage de terrains et leur préparation pour de nouveaux usages.*

Quatre principes guident les interventions des EPF d'État :

**Ancrés dans les territoires,**

*ils s'adaptent à leurs enjeux et contribuent à en valoriser les atouts*

\*

**Opérationnels tout terrain,**

*ils contribuent à dynamiser toute la chaîne de l'aménagement*

\*

**Activateurs de solidarités territoriales,**

*ils articulent les différentes échelles de l'action publique foncière : nationale, régionale, locale*

\*

**Partenaires stratégiques de long terme,**

*ils portent une action qui a du sens sur la durée : le temps du projet, de la transformation du sol et de ses usages*

LES ÉTABLISSEMENTS PUBLICS FONCIERS D'ÉTAT

# UN RÉSEAU NATIONAL

POUR MIEUX RÉPONDRE AUX DÉFIS DES TERRITOIRES

*Pour renforcer l'efficacité de leur action auprès des territoires, les EPF d'État sont constitués en réseau, mutualisant expertises et retours d'expériences.*

*N'hésitez pas à nous solliciter afin d'être mis en contact avec les experts et les équipes opérationnelles de l'EPF présent sur votre territoire.*



[CONTACT@EPF-ETAT.FR](mailto:CONTACT@EPF-ETAT.FR)



Réseau  
National  
des EPF d'État

# LES ÉTABLISSEMENTS PUBLICS FONCIERS D'ÉTAT

PARTENAIRES STRATÉGIQUES DES TERRITOIRES

\*

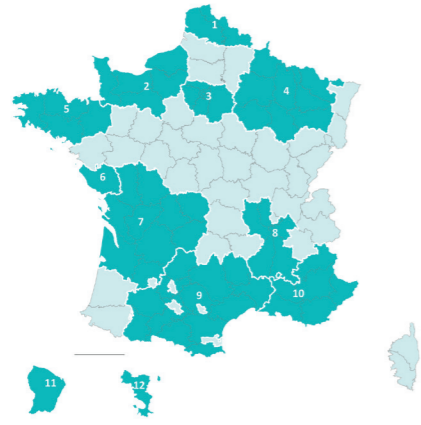
*12 propositions pour accélérer la sortie de crise et construire le monde de demain*

# PARTENAIRES-CLÉS

AU SERVICE DE VOS TERRITOIRES

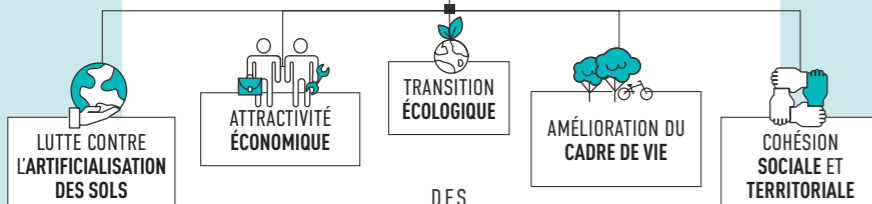
Les EPF d'Etat interviennent sur tous types de territoires, tendus et détendus, ils répondent à des problématiques différentes et mettent en œuvre des actions variées mais toujours adaptées aux enjeux et besoins des territoires.

Les EPF d'Etat couvrent près de 20 000 communes, 700 intercommunalités, qui regroupent près de 65% de la population française

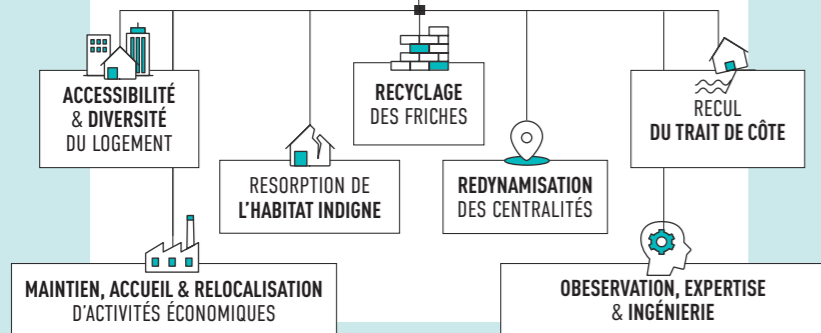


- 1 EPF Nord-Pas-de-Calais 2 EPF Normandie 3 EPF Île-de-France 4 EPF Grand-Est
- 5 EPF Bretagne 6 EPF Vendée 7 EPF Nouvelle Aquitaine 8 EPF Ouest Rhône-Alpes EPORA
- 9 EPF Occitanie 10 EPF Provence-Alpes-Côte d'Azur 11 EPEA Guyane 12 EPEA Mayotte

## DES OBJECTIFS COMMUNS



## DES BESOINS DIFFÉRENTS SELON LES TERRITOIRES

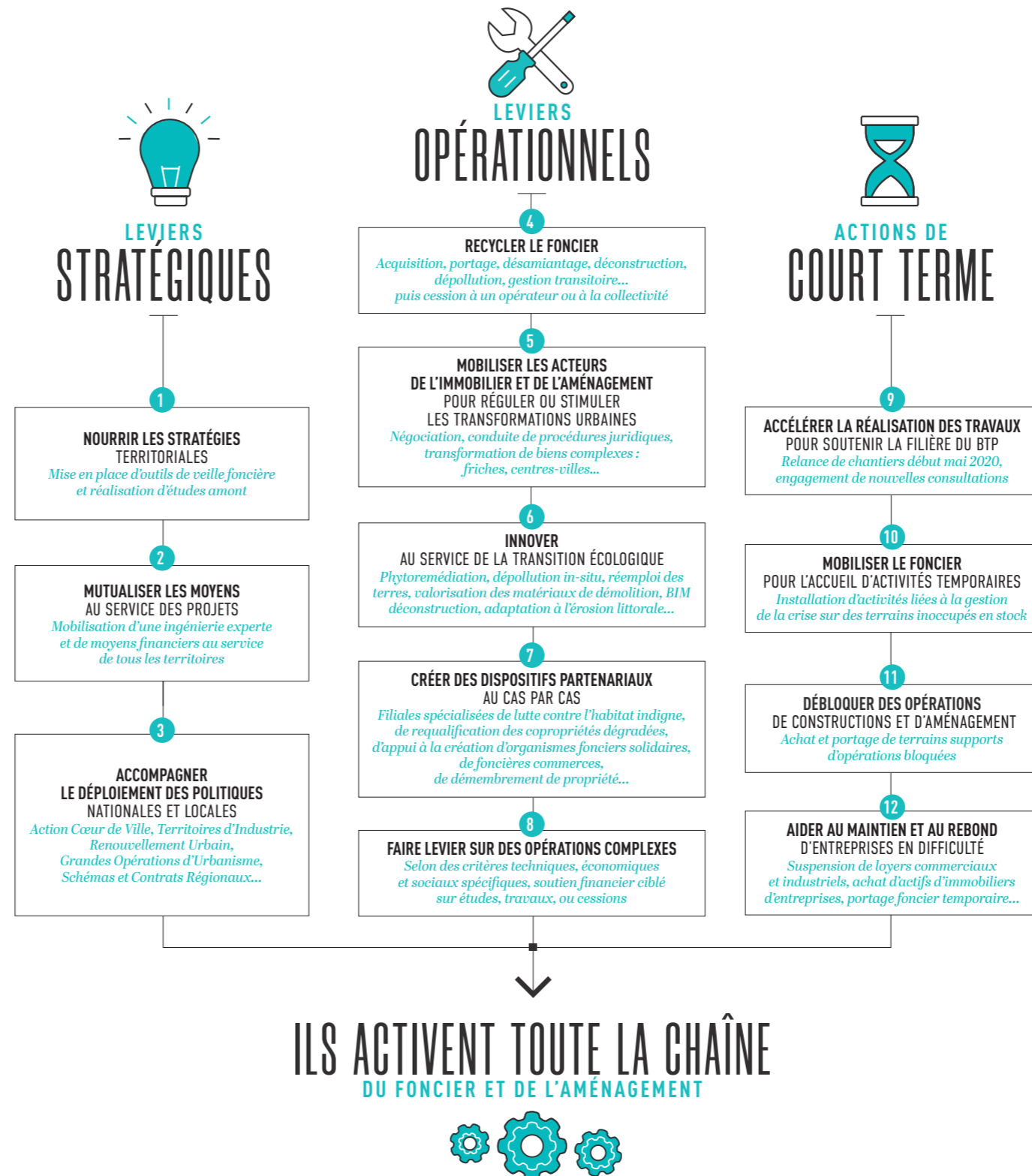


# 12 LEVIERS CONCRETS

POUR ACCÉLÉRER LA SORTIE DE CRISE ET CONSTRUIRE LE MONDE DE DEMAIN

La crise sanitaire, écologique, sociale et économique majeure que nous traversons nous impose de considérer plus que jamais le foncier comme la matière première, précieuse, à mobiliser de façon efficace et adaptée, pour aller vers des territoires résilients.

En réponse à cette nécessité, les EPF d'Etat activent, au cas par cas et en cohérence avec leur stratégie pluriannuelle, à toutes les échelles de territoires et sur des projets de toutes tailles, 12 leviers stratégiques, opérationnels, et de court terme.



PLUS DE **4 000** CONVENTIONS D'INTERVENTION FONCIÈRE AVEC DES MÉTROPOLIS, VILLES, BOURGS...

**1/HEURE** ACTE D'ACQUISITION SIGNÉ

PLUS DE **1/JOUR** ÉTUDE URBAINE

**3/JOUR** NOUVEAUX PROJETS ENGENDRÉS PAR DES CESSIONS

**95%** DE RECYCLAGE URBAIN

**150 000** NOUVEAUX LOGEMENTS ENVISAGÉS SUR LES 6 PROCHAINES ANNÉES

ET **19 000** LOGEMENTS EN 2019 DONT 38% DE SOCIAUX

**100 M€** DE TRAVAUX DE DÉMOLITION ET DÉPOLLUTION EN 2019

**1/3** DU FONCIER DÉDIÉ À L'ACTIVITÉ ÉCONOMIQUE